

MONTHLY MEMBERSHIP PROGRESS REPORT

OMRÅDE SWEDEN

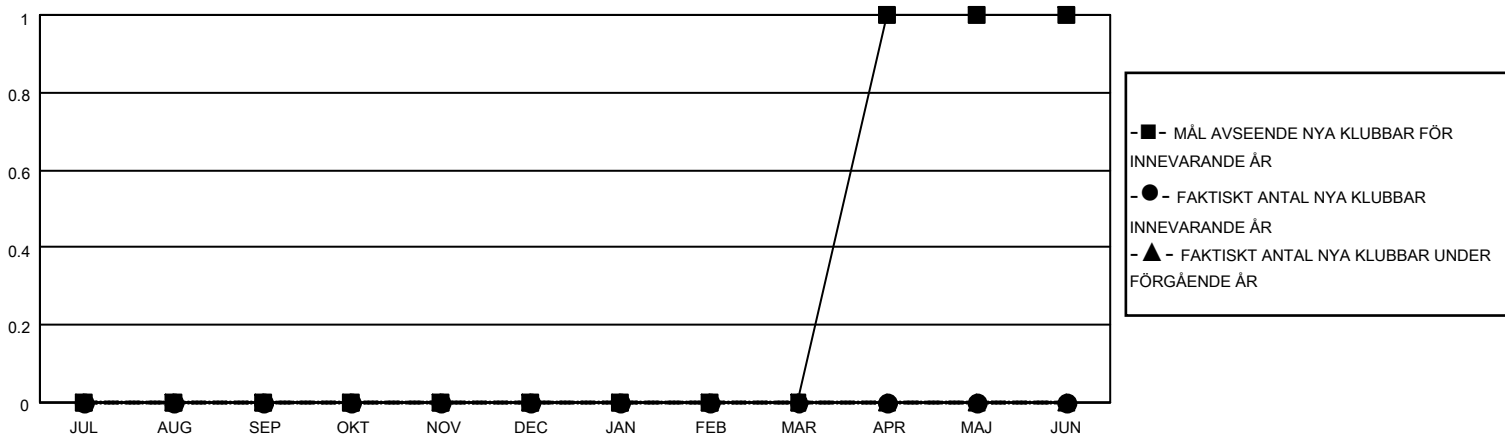
District 101 M

Results as of: 4/30/2022

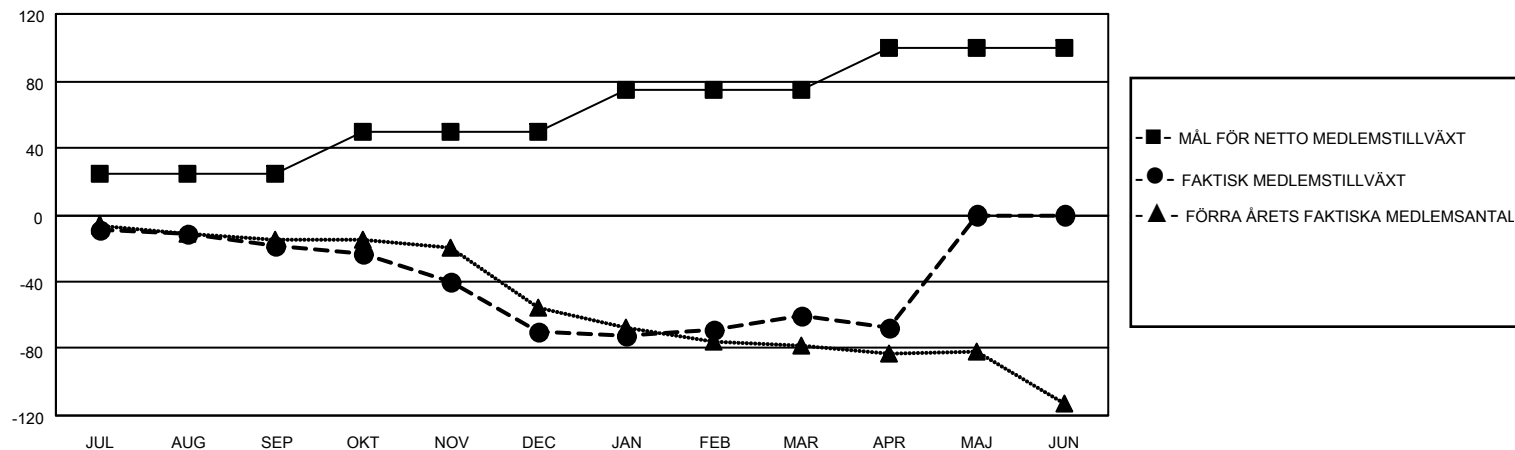
Klubbar			
RESULTAT FÖR 2021-2022			
KVARTAL	MÅL AVSEENDE NYA KLUBBAR	NYA KLUBBAR	AVFÖRDA KLUBBAR
JUL/AUG/SEP	0	0	0
OKT/NOV/DEC	0	0	0
JAN/FEB/MAR	0	0	2
APR/MAJ/JUN	1	0	0

Medlemmar			
RESULTAT FÖR 2021-2022			
KVARTAL	MÅL FÖR NETTO MEDLEMSTILLVÄXT	FAKTISK MEDLEMSTILLVÄXT	FAKTISKT ANTAL AVFÖRDA MEDLEMMAR (inklusive transfer)
JUL/AUG/SEP	25	1	20
OKT/NOV/DEC	25	17	67
JAN/FEB/MAR	25	37	26
APR/MAJ/JUN	25	1	8

MÅL OCH FAKTISKT ANTAL NYA KLUBBAR



MÅL OCH FAKTISKT ANTAL MEDLEMMAR



NEDLAGDA KLUBBAR: 2

AVFÖRDA MEDLEMMAR

AVLIDNA	16
NEDLAGD KLUBB	0
ANNAN	105
TOTAL	121

26 CLUBS OF 73 TOG UPP EN ELLER FLER NYA MEDLEMMAR

[KLICKA HÄR FÖR KUMULATIV MEDLEMSDATA](#)

KÖNSFÖRDELNING

MAN	977 (73.96%)
KVINNA	344 (26.04%)
NON BINARY	0 (0.00%)
PREFER NOT TO ANSWER	0 (0.00%)

ANTALET FAMILJEMEDLEMMAR 152

FAMILJEMEDLEMMAR SOM BETALAR HÄLFTEN AV MEDLEMSAVGIFTEN 76